

西昌民族幼儿师范高等专科学校

学生公寓曝光台简报（2024年秋季学期·第五期）

编发部门：学生工作处

印发日期：2024年10月24日

【检查时间】

2024年10月22日19:00—19:30

【摘要】

本次学生宿舍内务卫生检查由学生处沈奎组织，自律委员会学生负责具体检查工作。总体而言，本次学生宿舍内务卫生整理意识相对一般。具体检查结果如下：

一、优秀宿舍154间；不合格宿舍39间。

二、室内使用或存放违规电器11间：基教部5间，学前系3间，艺术系2间，小教系1间。

三、优秀宿舍（模范）10间：职教系和基教部各3间，小教系、艺术系、马院、信息中心各1间。

四、不合格宿舍（典型）8间：基教部4间，小教系2间，艺术系和马院各1间。

【整改建议】

根据检查数据反馈，近期学生宿舍内使用或存放违规电器现象比较突出。请各教学单位务必加强内部自查机制，并做好消防安全意识教育工作。

【室内使用或存放违规电器宿舍】

2606：基教部23级保育501班

备注：蒸煮锅，属高发热电器。



1501：基教部24级学前313班

备注：额定功率超过1000瓦。



1502: 基教部24级学前313班
备注: 额定功率超过1000瓦。



1602: 基教部24级学前310班
备注: 额定功率超过1000瓦。



1611： 基教部24级学前312班

备注： 额定功率超过1000瓦。



3521： 艺术系24级美教303班

备注： 额定功率超过1000瓦。



3529：艺术系24级视觉传达设计301班

备注：额定功率超过1000瓦。



4227：学前系24级早教302班

备注：额定功率超过1000瓦。



4232: 学前系24级托育301班

备注: 额定功率超过1000瓦。



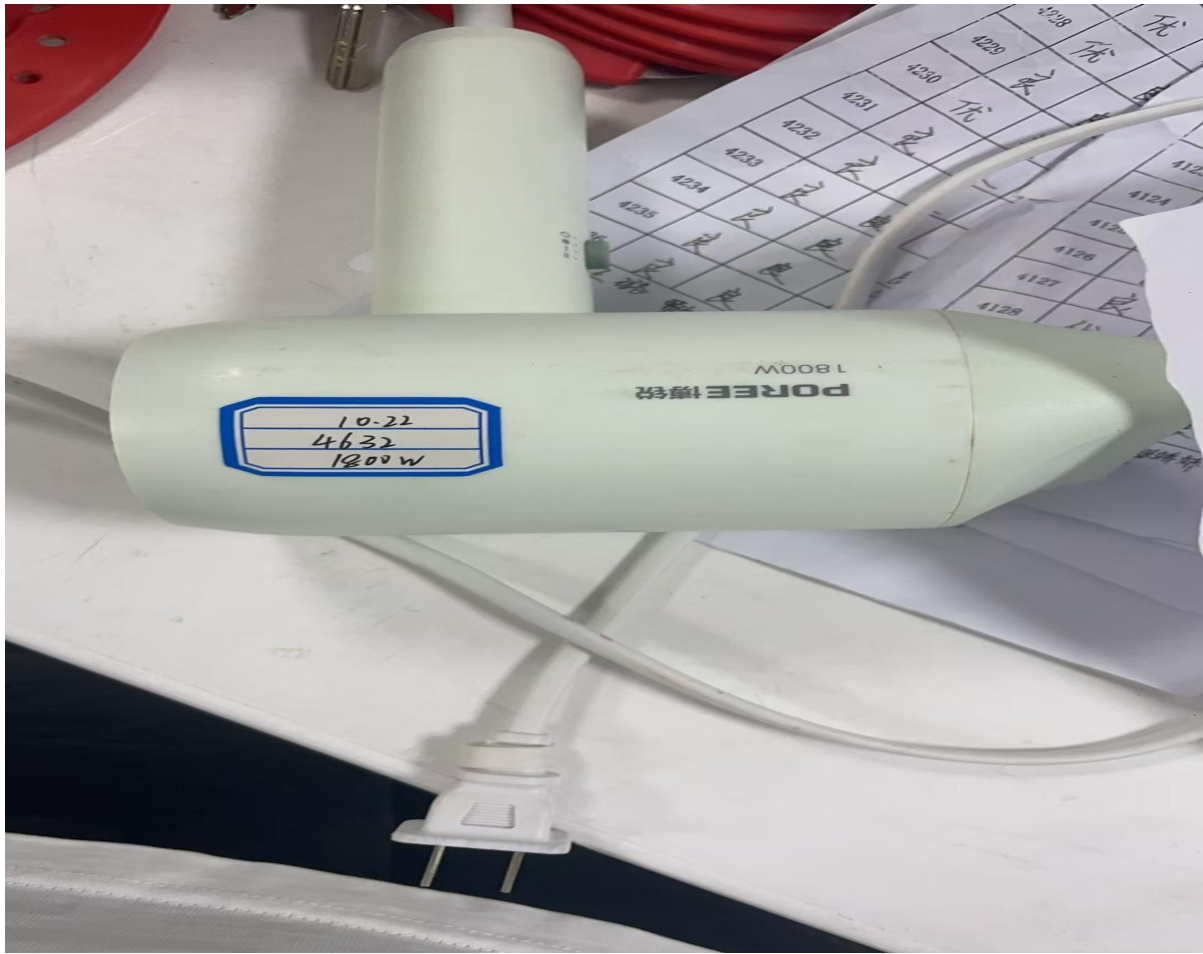
4514: 小教系24级303班

备注: 额定功率超过1000瓦。



4632: 学前系24级302班

备注: 额定功率超过1000瓦。

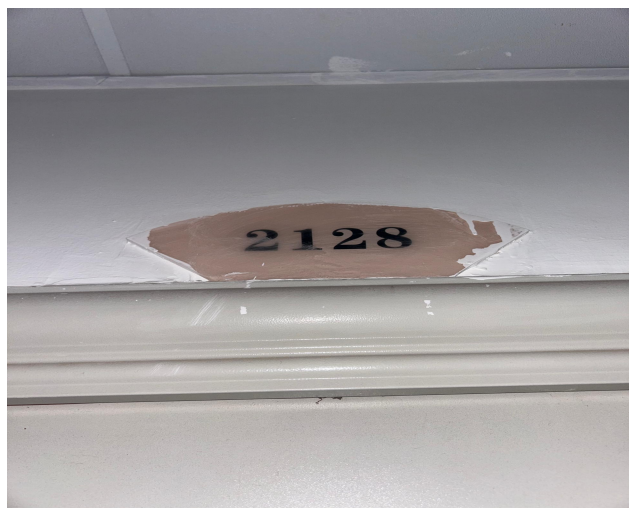


【优秀宿舍（模范）】

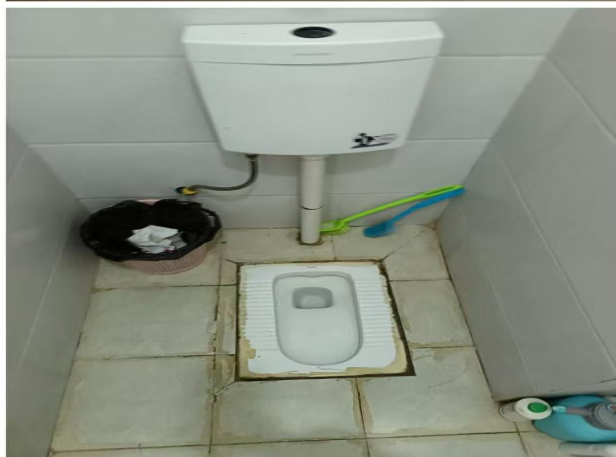
1126： 基教部22级学前315班（辅导员：李涛）



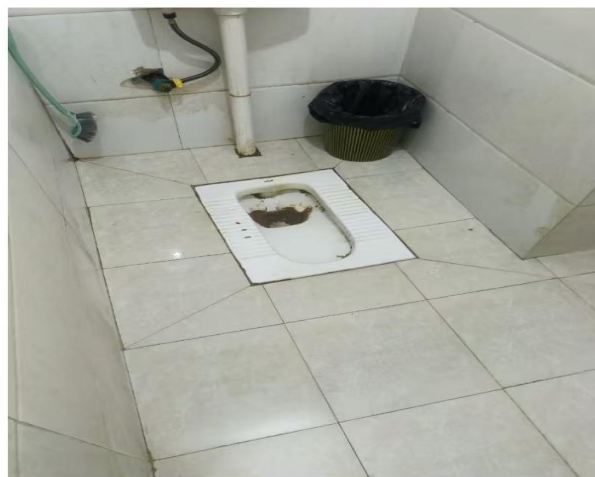
2128： 小教系23级304班（辅导员：曾可）



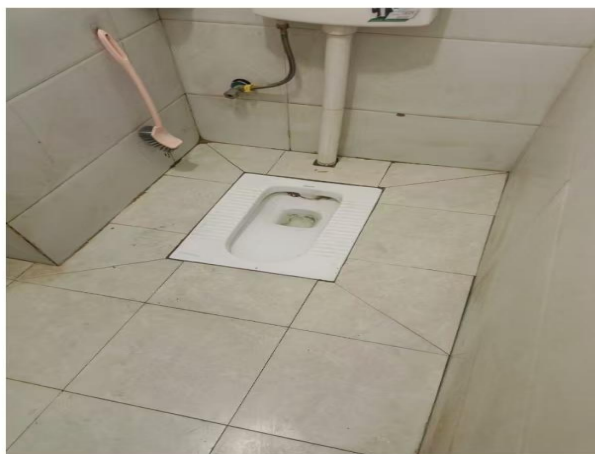
2314: 基教部21级学前501班 (辅导员: 李智超)



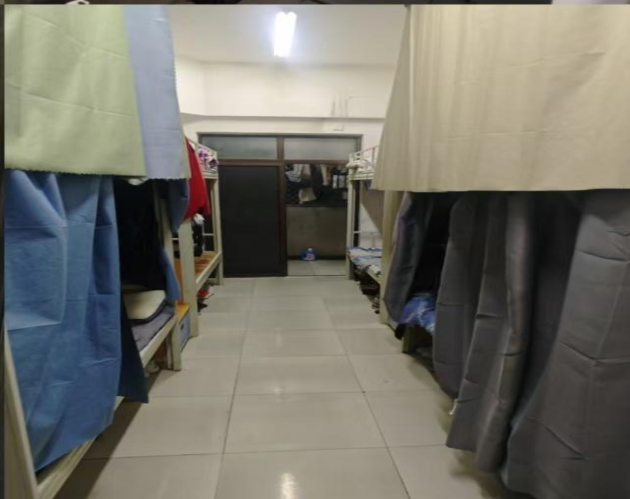
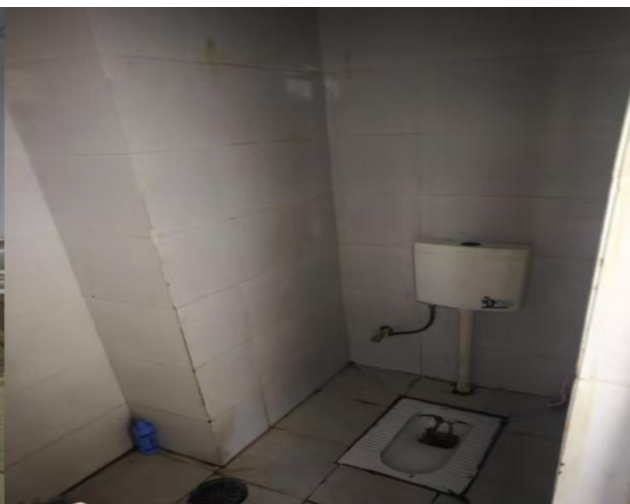
3104 (男): 马院24级道德与法治301班 (辅导员: 李琼)



3109（男）：信息中心24级计算机301班（辅导员：杨欣然）



3615（男）：基教部24级体教301班（辅导员：马小祥）



4121: 艺术系22级美教301班 (辅导员: 吉各阿俄)



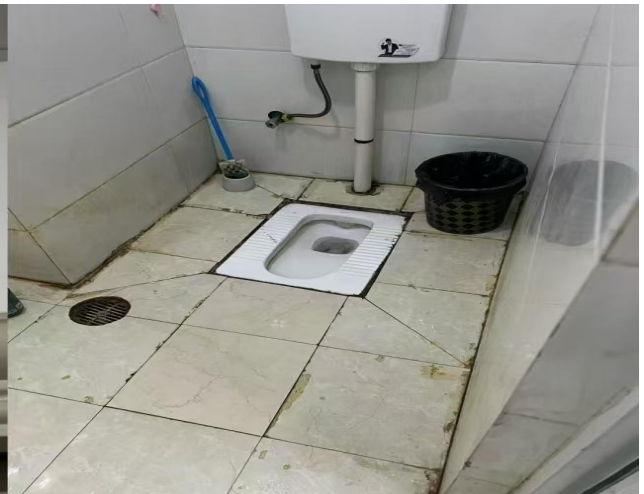
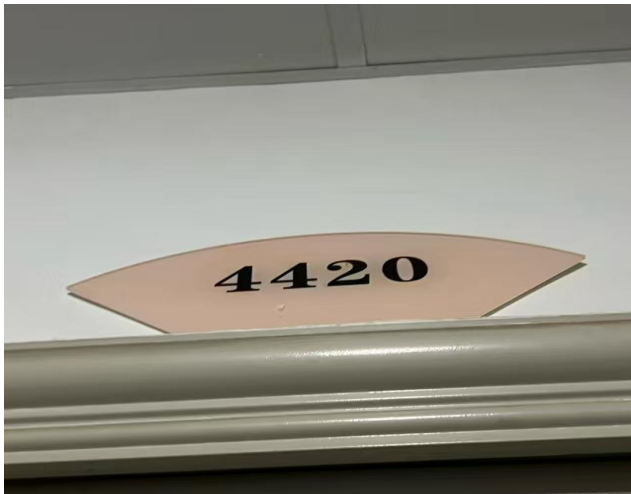
4408: 职教系24级会计301班 (辅导员: 曾欣)



4411: 职教系24级会计301班 (辅导员: 曾欣)

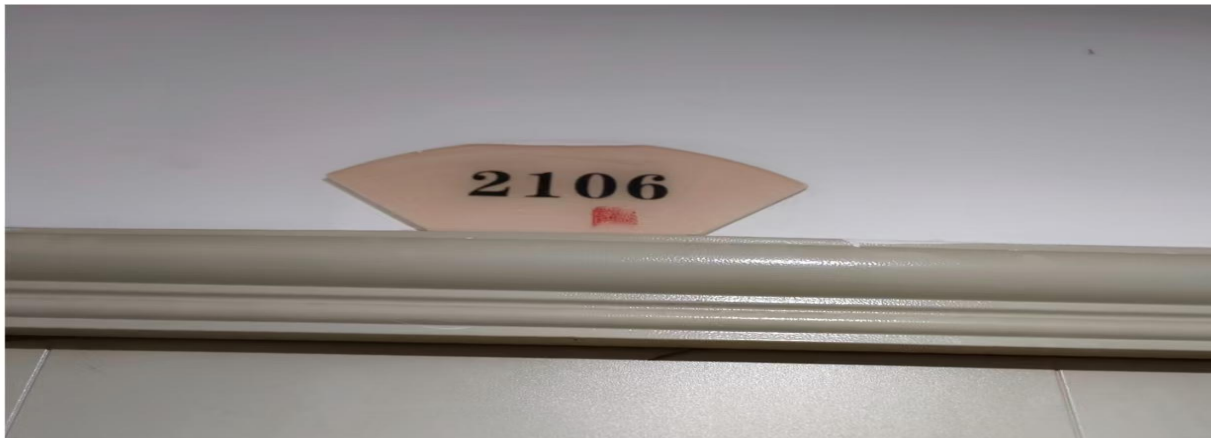


4420: 职教系24级旅管301班 (辅导员: 李洁)



【不合格宿舍（典型）】

2106：小教系23级304班



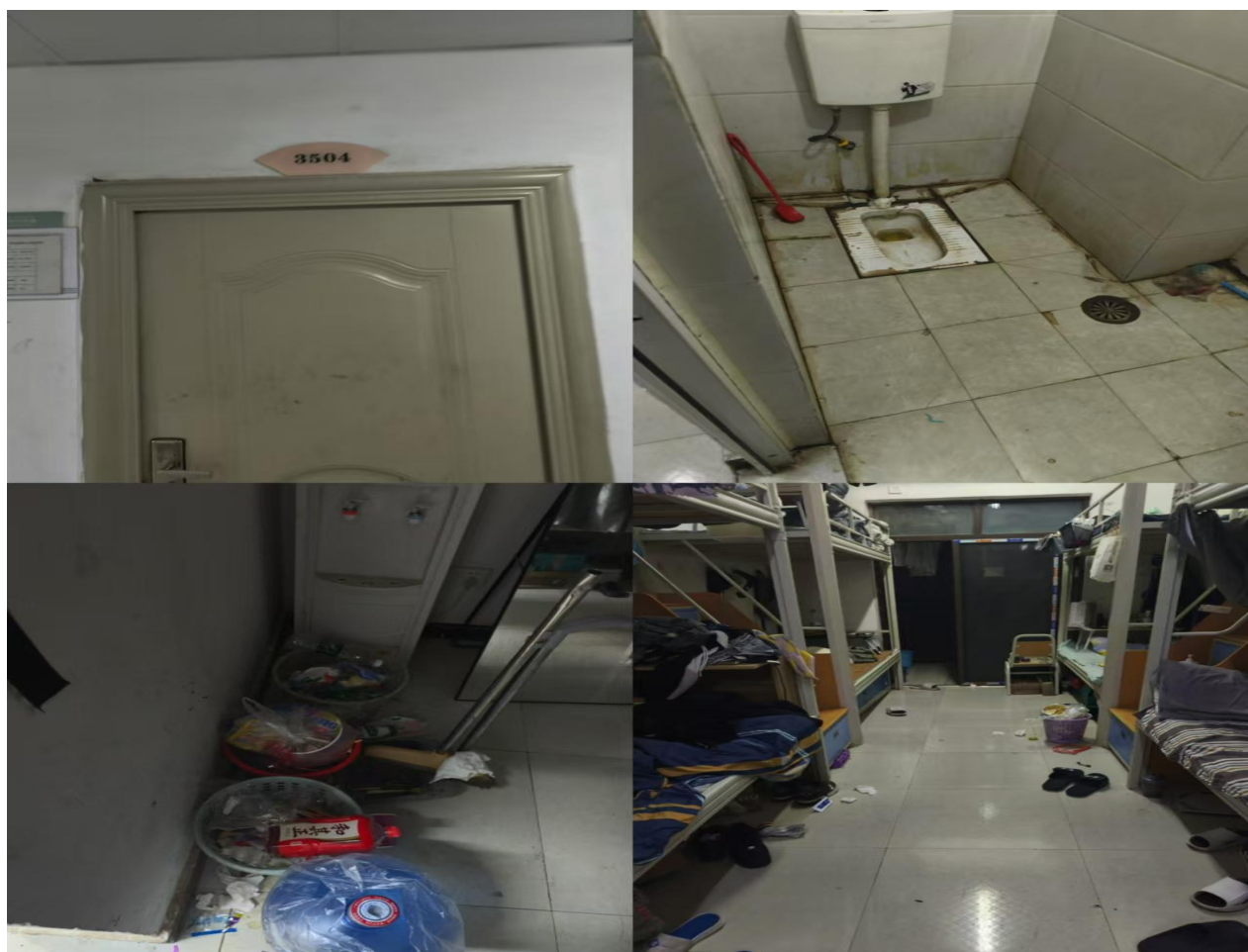
3330：小教系23级心教302班



3503: 基教部24级休体301班



3504: 基教部22级体教301班



3509: 基教部22级学前314班



3603: 基教部24级学前313班



4106: 马院24级道德与法治301班



4306: 艺术系24级美教302班



撰稿：沈奎

检查及图片：自律委员会学生

抄送：学前教育系，小学教育系，基础教学部，职业教育系，艺术教育系，
马克思主义学院，信息中心系
