

# 西昌民族幼儿师范高等专科学校

## 学生公寓曝光台简报（第二十一期）

编发部门：学生工作处

印发日期：2023年11月15日

---

### 【检查时间】

2023年11月14日16:30

### 【摘要】

本次学生寝室内务卫生检查由沈奎老师组织，自律委员会学生负责具体检查。总体而言，本周女生寝室内务卫生整理相对规范，而部分男生寝室内务卫生整理意识较差，特别是入住三号学生公寓5、6楼男生区域的寝室学生。

具体检查结果如下：

一、检查为优秀的寝室140间，同比上周减少23间；检查为不合格的寝室39间，同比上周增加15间。

二、本周检查未发现使用（存放）违规电器。

三、优秀寝室（模范）5间：基教部3间，小教系和职教系各1间。

四、不合格寝室（典型）5间：职教系3间，学前系和艺术系各1间。

### 【整改建议】

三号学生公寓5、6楼男生区域主要入住系（部）为小教系、基教部。请以上系（部）的有关领导务必引起重视，再不进行集中整治，必然会影响学校“教风、学风、校风”的建设工作；请以上系（部）的有关辅导员督促该区域寝室学生尽快进行整改，并加大查寝力度。

学生寝室内务卫生检查评比表（2023年秋季学期）

寝室	公寓	9月26	10月10	10月17	10月24	10月31	11月7	11月14				
3419	三号											
3420	三号	不合格						不合格				
3501	三号											
3502	三号											
3503	三号	不合格	不合格					不合格				
3504	三号		不合格				优秀					
3505	三号		不合格				不合格					
3506	三号											
3507	三号						不合格					
3508	三号		不合格									
3509	三号						优秀	不合格				
3510	三号	不合格						不合格				
3511	三号					优秀	优秀	不合格				
3512	三号				不合格			不合格				
3513	三号		不合格	优秀	不合格			不合格				
3514	三号											
3515	三号			不合格		不合格	不合格	不合格				
3516	三号							不合格				
3517	三号			优秀								
3518	三号											
3519	三号							优秀				
3520	三号											
3601	三号											
3602	三号	不合格						不合格				
3603	三号	不合格	不合格		不合格							
3604	三号		不合格									
3605	三号			不合格								
3606	三号		不合格					不合格				
3607	三号											
3608	三号											
3609	三号		不合格	不合格								
3610	三号											
3611	三号							不合格				
3612	三号		不合格			不合格						
3613	三号	不合格	不合格		不合格							
3614	三号	不合格	不合格					不合格				
3615	三号							不合格				
3616	三号											
3617	三号	不合格		不合格	不合格							
3618	三号											
3619	三号		不合格									
3620	三号							不合格				

## 【优秀寝室（模范）】

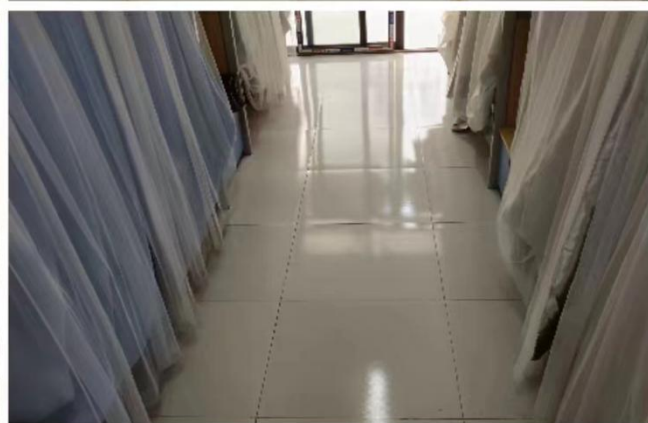
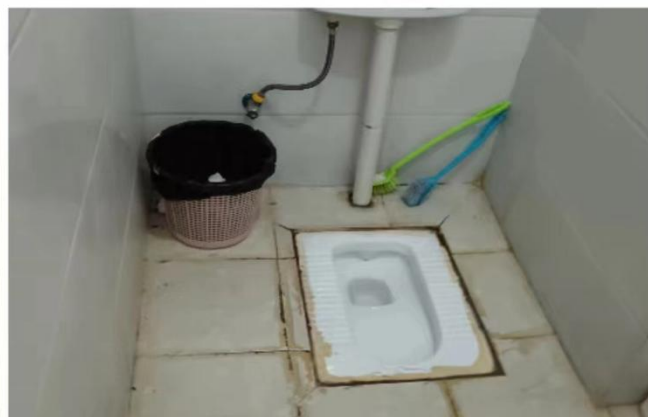
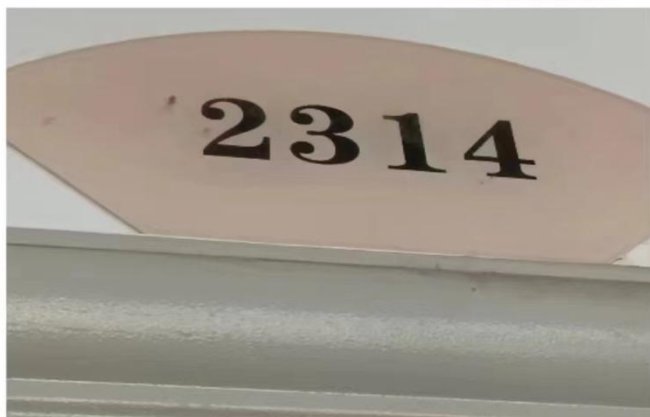
1508： 基教部19级学前502班（辅导员：车双龙）



2240： 小教系23级现代文秘301班（辅导员：张俊雅）



2314: 基教部21级幼儿保育501班 (辅导员: 赵媛华)



4203: 职教系21级会计301班 (辅导员: 王寒)



2617: 基教部23级幼儿保育502班 ( 辅导员: 卢珏芊 )



【不合格寝室（典型）】

3420：职教系22级老服301班（辅导员：张子杰）



3105：职教系21级会计302班（辅导员：黄耀菁）



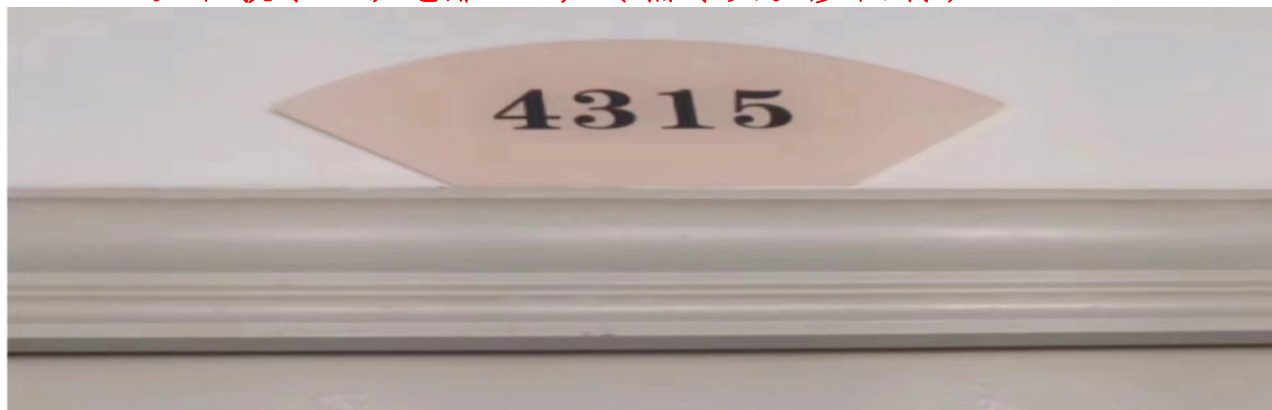
4420：艺术系22级舞教301班（辅导员：杨方杰）



3410：学前系21级早教301班（辅导员：赵莉）



4315: 职教系21级老服302班 (辅导员: 廖国莉)



---

撰稿：沈奎

---

检查及图片：自律委员会学生

---

抄送：学前教育系，小学教育系，基础教学部，职业教育系，艺术教育系，  
马克思主义学院，信息中心

---